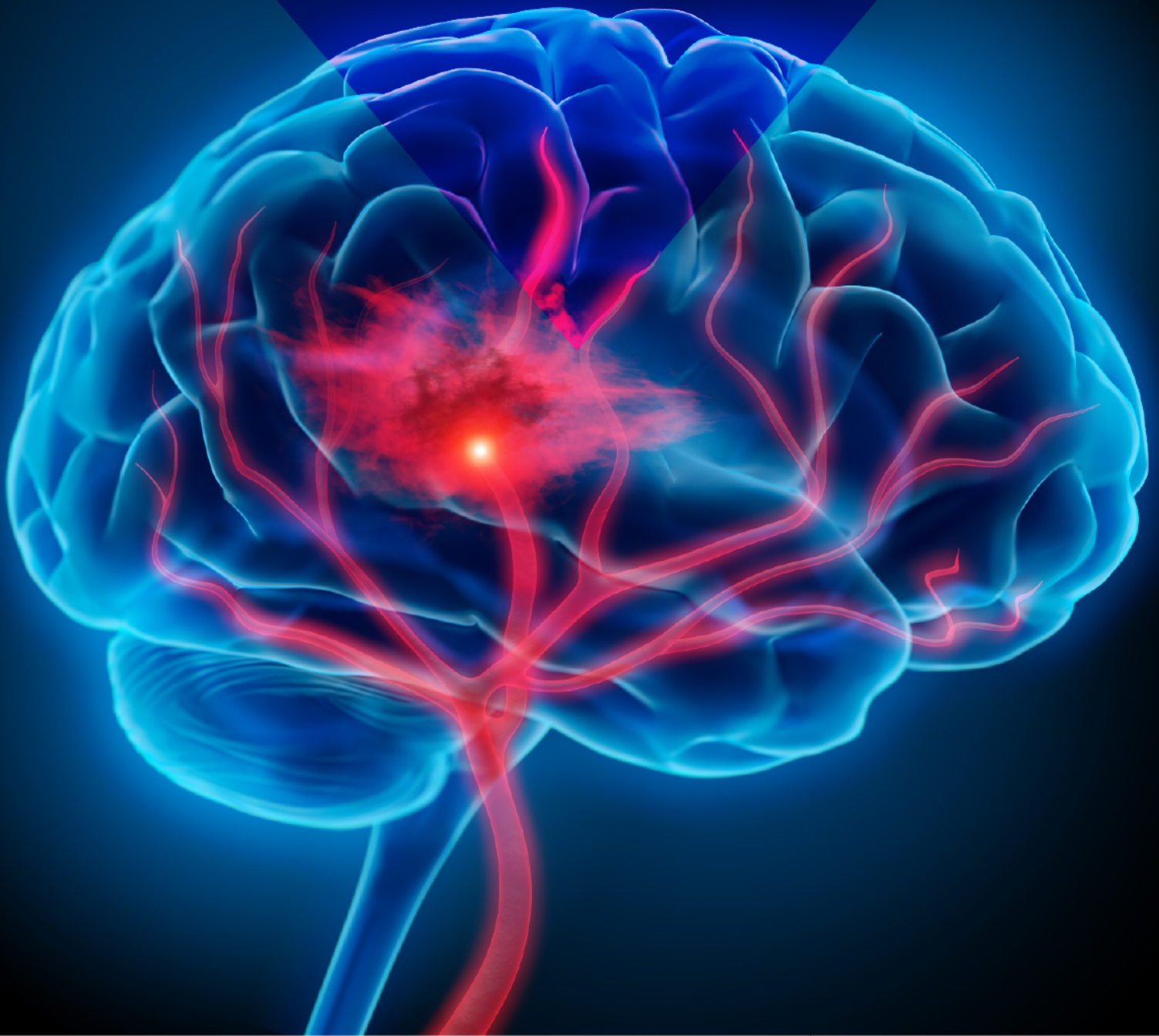


DIPLOMADO EN
ABORDAJE CLÍNICO DEL PACIENTE NEUROLÓGICO





DIPLOMADOS INTERNACIONALES

¡MUCHO QUE APRENDER, MUCHO QUE DISFRUTAR!

• DIPLOMADO EN ABORDAJE CLÍNICO DEL PACIENTE NEUROLÓGICO •

WWW.NEUROLOGIA.PROUNIVERSITARIOS.ORG



PROUNIVERSITARIOS® ES EL PROGRAMA ACADÉMICO DE ALTO NIVEL CREADO POR EL **FORO MUNDIAL DE UNIVERSITARIOS®** QUE PERMITE LA EDUCACIÓN CONTINUA EXTRACURRICULAR DE EXCELENCIA, A TRAVÉS DE SUS MÁS DE 50 DIPLOMADOS INTERNACIONALES PARA UNIVERSITARIOS, CON EL PROPÓSITO DE DESARROLLAR HABILIDADES Y CONOCIMIENTOS DE GRAN VALOR EN LA VIDA PROFESIONAL DE LOS ESTUDIANTES.

EL **FORO MUNDIAL DE UNIVERSITARIOS®** CONSTITUYE LA PLATAFORMA ACADÉMICA DE EVENTOS EXTRACURRICULARES MÁS IMPORTANTE DEL MUNDO, DONDE HAN PARTICIPADO MÁS DE 100,000 UNIVERSITARIOS DE 45 PAÍSES DE MÁS DE 1500 UNIVERSIDADES.

DIPLOMADO EN ABORDAJE CLÍNICO DEL PACIENTE NEUROLÓGICO

OBJETIVO GENERAL

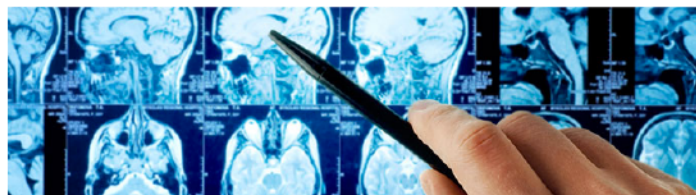
LA NEUROLOGÍA ES EL ESTUDIO DE LOS TRASTORNOS DEL SISTEMA NERVIOSO HUMANO.

EL **DIPLOMADO EN ABORDAJE CLÍNICO DEL PACIENTE NEUROLÓGICO** ESTÁ ORIENTADO A ESTUDIANTES DE MEDICINA, MÉDICOS GENERALES Y RESIDENTES PARA LOGRAR APRENDER DE MANERA SISTEMATIZADA EL ESTUDIO CLÍNICO DE LOS PACIENTES CON ALTERACIONES EN EL SISTEMA NERVIOSO EN LA ATENCIÓN PRIMARIA. SE LOGRARÁN IDENTIFICAR DE MANERA PUNTUAL LOS PRINCIPALES SÍNDROMES Y ESTUDIO GENERAL DE LOS TRASTORNOS DE LAS FUNCIONES NEUROLÓGICAS.



OBJETIVOS ESPECÍFICOS

- ▶ REPASAR LOS ASPECTOS BÁSICOS DE ANATOMÍA Y FISIOLÓGIA DE SISTEMA NERVIOSO CENTRAL Y PERIFÉRICO CON EL FIN DE ENTENDER SUS ALTERACIONES Y SUS MANIFESTACIONES CLÍNICAS
- ◀ CONOCER LA APLICACIÓN DE TESTS PARA EVALUAR LAS FUNCIONES COGNITIVAS Y MENTALES SUPERIORES EN LA ATENCIÓN PRIMARIA.
- ▶ EVALUAR EN LOS PACIENTES LA FUNCIÓN DE LOS PARES CRANEALES Y SUS ALTERACIONES MÁS COMUNES, ASÍ COMO REPASAR LAS POSIBLES CAUSAS.
- ◀ APRENDER A REALIZAR UNA EXPLORACIÓN SISTEMATIZADA DE TODO EL SISTEMA NERVIOSO DE ACUERDO A UNA METODOLOGÍA ORDENADA QUE PERMITIRÁ ESTABLECER DIAGNÓSTICOS SINDROMÁTICOS
- ▶ APRENDER A VALORAR Y CUANTIFICAR LA FUERZA Y LOS PRINCIPALES REFLEJOS OSTEOTENDINOSOS Y EL SIGNIFICADO CLÍNICO DE SUS ALTERACIONES
- ◀ INTEGRAR LOS CONOCIMIENTOS EN DIAGNÓSTICOS, A TRAVÉS DEL ESTUDIO DE LOS GRANDES SÍNDROMES EN NEUROLOGÍA CON EL FIN DE TENER UNA CORRELACIÓN CLÍNICA.



INFORMACIÓN GENERAL

METODOLOGÍA

- ▶ USO DE MATERIAL AUDIOVISUAL PARA ENTENDER LAS PRINCIPALES FUNCIONES DEL SISTEMA NERVIOSO. A TRAVÉS DE TALLERES TEÓRICO PRÁCTICOS SE BUSCA FORTALECER LAS CAPACIDADES PARA LA EXPLORACIÓN CON DIFERENTES MATERIALES QUE SE PROPORCIONARÁN. ANÁLISIS DE CASOS CLÍNICOS PARA LA CORRELACIÓN DIAGNÓSTICA DE SÍNDROMES.

CERTIFICACIÓN

EL DIPLOMADO INTERNACIONAL EN ABORDAJE CLÍNICO DEL PACIENTE NEUROLÓGICO SE ENCUENTRA ACREDITADO POR LA SOCIEDAD MUNDIAL DE MEDICINA PARA LA EDUCACIÓN MÉDICA CONTINUA Y CERTIFICADO POR 40 PUNTOS DE VALOR CURRICULAR POR LA WORLD FEDERATION FOR UNIVERSITY EDUCATION, ADEMÁS SE ENCUENTRA AVALADO POR LA STPS (SISTEMA DE REGISTRO DE LA CAPACITACIÓN EMPRESARIAL SIC110307957-0013).



STPS

SECRETARÍA DEL TRABAJO
Y PREVISIÓN SOCIAL

SEDE Y FECHAS DISPONIBLES

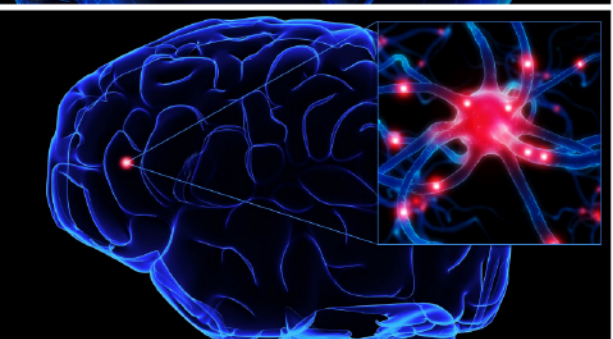
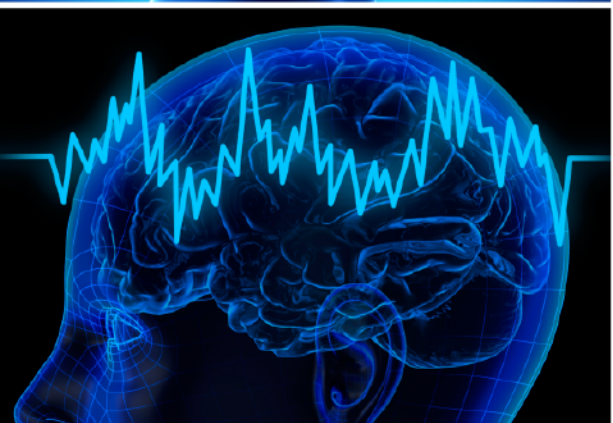
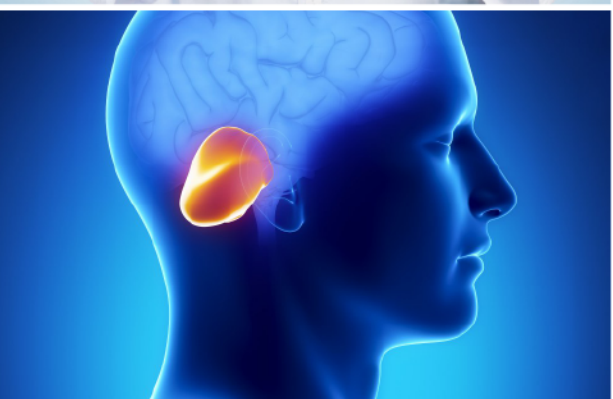
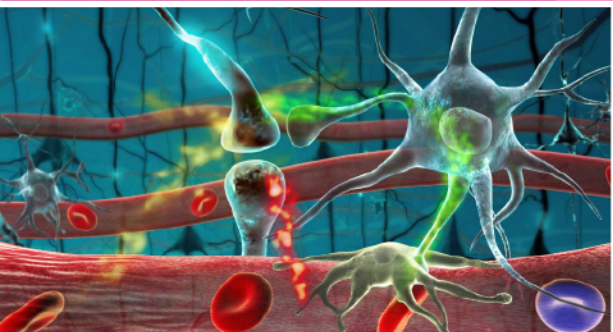
EL DIPLOMADO EN ABORDAJE CLÍNICO DEL PACIENTE NEUROLÓGICO SE IMPARTIRÁ EN **CANCÚN QUINTANA ROO, MÉXICO** EN LAS SIGUIENTES FECHAS:

- ▶ 21 A 28 DE NOVIEMBRE DE 2015
- ▶ 13 AL 20 DE AGOSTO DE 2016

*CUPO LIMITADO A 60 PARTICIPANTES POR FECHA.

CONOCIMIENTO &
EXPERIENCIA
A TU ALCANCE





MÓDULO 1 – FISIOLÓGÍA Y GENERALIDADES

- ▶ ANATOMÍA Y FISIOLÓGÍA BÁSICA DEL SISTEMA NERVIOSO CENTRAL
- ▶ ANATOMÍA Y FISIOLÓGÍA BÁSICA DEL SISTEMA NERVIOSO PERIFÉRICO
- ▶ INTERROGATORIO NEUROLÓGICO EN LA ATENCIÓN PRIMARIA
- ▶ INSTRUMENTOS PARA LA EXPLORACIÓN NEUROLÓGICA

MÓDULO 2 – EXPLORACIÓN NEUROLÓGICA 1 – TALLER

- ▶ ESTADO MENTAL – TEST MINIMENTAL, ESCALA DE COMA
- ▶ FUNCIONES COGNITIVAS – EVALUACIÓN Y ALTERACIONES MÁS COMUNES
- ▶ PARES CRANEALES – VALORACIÓN Y ALTERACIONES MÁS COMUNES
- ▶ TALLER DE EXPLORACIÓN NEUROLÓGICA PARTE I

MÓDULO 3 – EXPLORACIÓN NEUROLÓGICA 2 – TALLER

- ▶ SENSIBILIDAD Y FUERZA
- ▶ EXPLORACIÓN DE REFLEJOS
- ▶ COORDINACIÓN Y MARCHA
- ▶ EVALUACIÓN DEL EQUILIBRIO
- ▶ TALLER DE EXPLORACIÓN NEUROLÓGICA PARTE II

MÓDULO 4 – SÍNDROMES NEUROLÓGICOS I

- ▶ SÍNDROME MENÍNGEO
- ▶ SÍNDROME DE HIPERTENSIÓN ENDOCRANEANA
- ▶ SÍNDROME CEREBELOSO
- ▶ SÍNDROMES MEDULARES: ASTAS ANTERIORES, CORDONES POSTERIORES, COMPRESIÓN, SECCIÓN Y CONO MEDULAR, Y RADICULAR
- ▶ SÍNDROME PIRAMIDAL Y EXTRAPIRAMIDAL

MÓDULO 5 – SÍNDROMES NEUROLÓGICOS II

- ▶ ALTERACIONES POR ÁREAS CEREBRALES: FRONTAL, PARIETAL, TEMPORAL, OCCIPITAL
- ▶ NEUROPATÍA PERIFÉRICA
- ▶ SÍNDROME DEL ÁNGULO PONTO-CEREBELOSO
- ▶ AFASIAS Y APRAXIAS

DIPLOMADOS INTERNACIONALES PROUNIVERSITARIOS®

FORO MUNDIAL DE UNIVERSITARIOS



PAQUETE TODO INCLUIDO

- ▶ DIPLOMADO 40 HORAS AVALADO Y CERTIFICADO NACIONAL E INTERNACIONALMENTE
- ▶ KIT DE MATERIAL DIDÁCTICO DE APOYO
- ▶ CONSTANCIA CERTIFICADA CON 40 PUNTOS CURRICULARES POR LA WFUE
- ▶ PAQUETE DE HOSPEDAJE Y ALIMENTACIÓN EN CORTESÍA SIN COSTO: 8 DÍAS Y 7 NOCHES DE ALOJAMIENTO EN OCUPACIÓN CUADRUPLE EN EL HOTEL SMART SUITES BOUTIQUE CANCÚN
- ▶ COMIDA Y CENA TIPO BUFFET DÍA 1
- ▶ DESAYUNO, COMIDA Y CENA TIPO BUFFET DÍA 2 AL 7
- ▶ DESAYUNO TIPO BUFFET DÍA 8
- ▶ CÓCTEL DE GALA DE BIENVENIDA
- ▶ TOUR TULUM - PLAYA DEL CARMEN
- ▶ TRANSPORTACIÓN Y ACCESO DIARIO A MANDALA BEACH CLUB
- ▶ TARDE DE CICLISMO EN ZONA HOTELERA INCLUYE BICICLETA Y EQUIPO DE SEGURIDAD.
- ▶ TARDE DE SHOPPING LA ISLA TRANSPORTACIÓN HOTEL - CENTRO COMERCIAL LA ISLA - HOTEL
- ▶ TRANSPORTACIÓN AEROPUERTO - HOTEL - AEROPUERTO



\$980 USD
PRECIO DEL DIPLOMADO

+

\$99.90 USD
CUOTA DE REGISTRO
Y RESERVACIÓN



BENEFICIOS PARA GRUPOS

\$380 USD • DE DESCUENTO ESPECIAL PARA GRUPOS DE 15 PERSONAS
TIPO DE CAMBIO PREFERENCIAL PARA MEXICANOS • **\$10 MX**

PARTICIPA EN UN DIPLOMADO Y
LA FUNDACIÓN FORO MUNDIAL DE UNIVERSITARIOS
TE APOYA CON EL HOSPEDAJE Y LA ALIMENTACIÓN SIN COSTO.

PAQUETE CON DESCUENTO PARA GRUPOS
\$5,999 MX + \$999 MX • CUOTA DE REGISTRO



DIPLOMADO EN ABORDAJE CLÍNICO DEL PACIENTE NEUROLÓGICO

ITINERARIO DE ACTIVIDADES



DÍA 1: SÁBADO

- 15:00 - 20:00 TRASLADO AEROPUERTO - HOTEL
CHECK-IN Y REGISTRO
21:00 - 22:30 COCTEL DE GALA DE BIENVENIDA

DÍA 2: DOMINGO

- 08:00 - 09:00 TRASLADO HOTEL - TULUM
10:00 - 13:00 TOUR TULUM
13:00 - 14:00 TRASLADO TULUM - CLUB DE PLAYA RIVIERA MAYA
14:00 - 17:00 CLUB DE PLAYA RIVIERA MAYA
17:00 - 18:00 TRASLADO CLUB DE PLAYA RIVIERA MAYA - PLAYA DEL CARMEN
18:00 - 21:00 PASEO POR PLAYA DEL CARMEN
21:00 - 23:00 TRASLADO PLAYA DEL CARMEN - HOTEL

DÍA 3: LUNES

- 09:00 - 14:00 MÓDULO 1 - FISIOLÓGIA Y GENERALIDADES
12:00 - 18:00 MANDALA BEACH CLUB
16:00 - 19:00 TARDE DE CICLISMO EN ZONA HOTELERA*
18:00 - 21:00 TARDE DE SHOPPING LA ISLA*

DÍA 4: MARTES

- 09:00 - 14:00 MÓDULO 2 - EXPLORACIÓN NEUROLÓGICA 1 - TALLER
12:00 - 18:00 MANDALA BEACH CLUB
16:00 - 19:00 TARDE DE CICLISMO EN ZONA HOTELERA*
18:00 - 21:00 TARDE DE SHOPPING LA ISLA*

DÍA 5: MIÉRCOLES

- 09:00 - 14:00 MÓDULO 3 - EXPLORACIÓN NEUROLÓGICA 2 - TALLER
12:00 - 18:00 MANDALA BEACH CLUB
16:00 - 19:00 TARDE DE CICLISMO EN ZONA HOTELERA*
18:00 - 21:00 TARDE DE SHOPPING LA ISLA*

DÍA 6: JUEVES

- 09:00 - 14:00 MÓDULO 4 - SÍNDROMES NEUROLÓGICOS I
12:00 - 18:00 MANDALA BEACH CLUB
16:00 - 19:00 TARDE DE CICLISMO EN ZONA HOTELERA*
18:00 - 21:00 TARDE DE SHOPPING LA ISLA*

DÍA 7: VIERNES

- 09:00 - 14:00 MÓDULO 5 - SÍNDROMES NEUROLÓGICOS II
14:00 - 20:00 ENTREGA DE CONSTANCIAS CERTIFICADAS DEL DIPLOMADO
12:00 - 18:00 MANDALA BEACH CLUB
16:00 - 19:00 TARDE DE CICLISMO EN ZONA HOTELERA*
18:00 - 21:00 TARDE DE SHOPPING LA ISLA*

DÍA ASIGNADO PARA EXCURSIONES Y TOURS ADICIONALES.

DÍA 8: SÁBADO

- 08:00 - 13:00 CHECK - OUT Y ENTREGA DE CONSTANCIAS FALTANTES
TRASLADO HOTEL - AEROPUERTO

*DE ACUERDO A DÍA SELECCIONADO POR EL ESTUDIANTE.

REGÍSTRATE EN 3 PASOS

1.

ELIGE UNA SEDE

PAQUETES CON HOSPEDAJE DE 8 DÍAS, 7 NOCHES



2.

REGÍSTRATE EN LÍNEA

RESERVA TU LUGAR EN: WWW.PROUNIVERSARIOS.ORG



3.

REALIZA TU PAGO DE REGISTRO

Y PAGA EL RESTO HASTA EN 10 MENSUALIDADES



CONTACTO

- ▶ WWW.SALUD.PROUNIVERSARIOS.ORG
- ▶ WWW.PROUNIVERSARIOS.ORG
- ▶ E-MAIL: INFO@PROUNIVERSARIOS.ORG
- ▶ FACEBOOK: [PROUNIVERSARIOSDIPLOMADOS](https://www.facebook.com/PROUNIVERSARIOSDIPLOMADOS)
- ▶ TWITTER: [@PRODIPLOMADOS](https://twitter.com/PRODIPLOMADOS)
- ▶ TELÉFONOS: +52 (998) 287 67 07 Y 08
- ▶ WHATSAPP: +52 (998) 156 3456
- ▶ SKYPE: FORO-MUNDIAL



COPYRIGHT © 2016. FUNDACIÓN FORO MUNDIAL DE UNIVERSITARIOS A.C. TODOS LOS DERECHOS RESERVADOS. PROHIBIDA LA REPRODUCCIÓN TOTAL O PARCIAL DE ESTA PUBLICACIÓN, POR CUALQUIER MEDIO O PROCEDIMIENTO, SIN CONTAR CON LA AUTORIZACIÓN PREVIA, EXPRESA Y POR ESCRITO DE LA FUNDACIÓN. TODA FORMA DE UTILIZACIÓN NO AUTORIZADA SERÁ PERSEGUIDA CON LO ESTABLECIDO EN LA LEY FEDERAL DEL DERECHO DE AUTOR. TODAS LAS MARCAS Y LOS LOGOTIPOS MENCIONADOS PERTENECEN A SUS RESPECTIVOS PROPIETARIOS.



WelchAlllyn

EDITORIAL MEDICA
PANAMERICANA
La Salud: Nuestro Proyecto Editorial.

telcel

Coca-Cola

Red Bull

SANABI
MEDIA
NETWORK

U TRAVEL

¡EMPRENDE PROFESIONALMENTE!